

# 1

## Guía de la instalación de los programas en Windows Vista

Para poder efectuar la instalación de los programas en Windows Vista, basta con seguir los pasos indicados.

Iniciamos abriendo el **Panel de Control**. (Ver Fig.1)

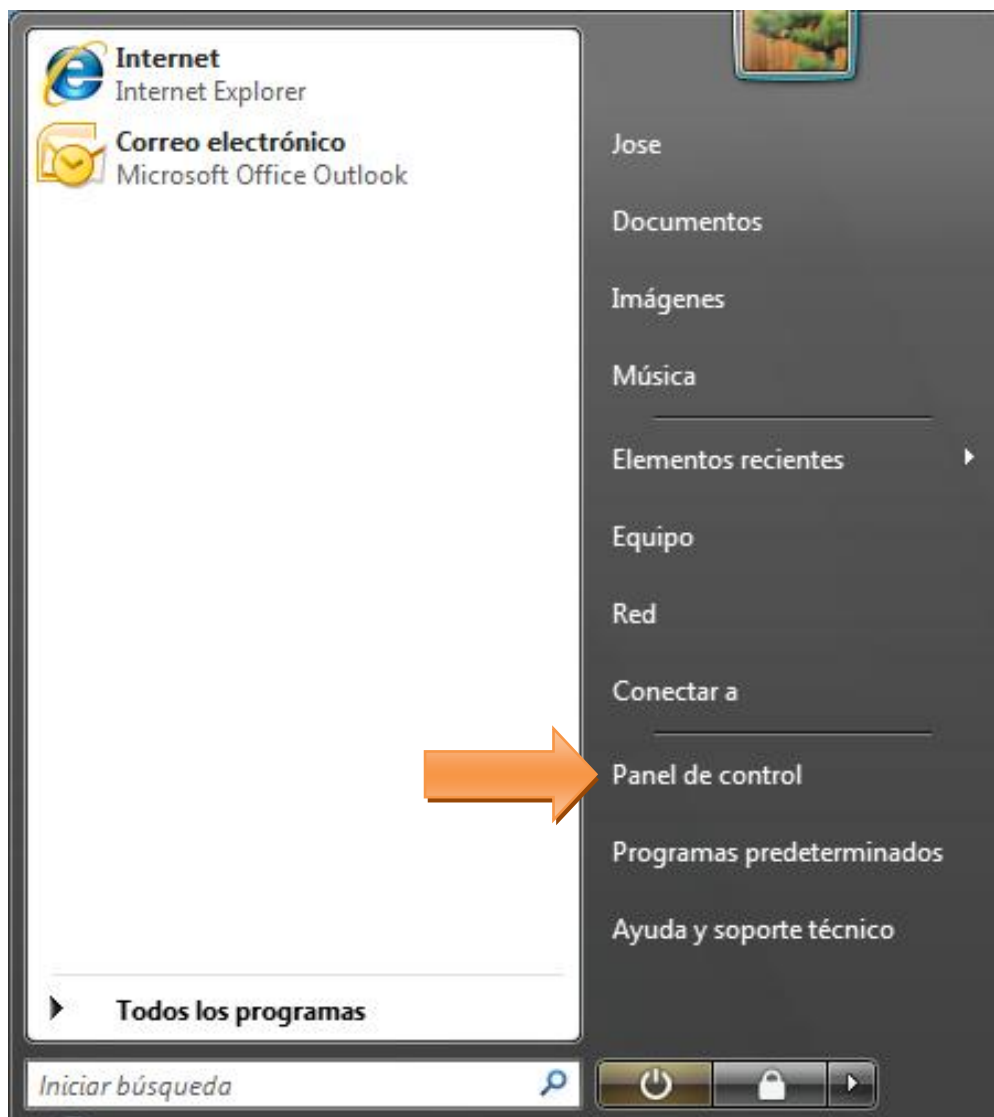


Fig. 1

Una vez abierto el Panel de Control, clicamos en **Vista Clásica** y a continuación **Cuenta de Usuario**. (Ver Fig. 2)

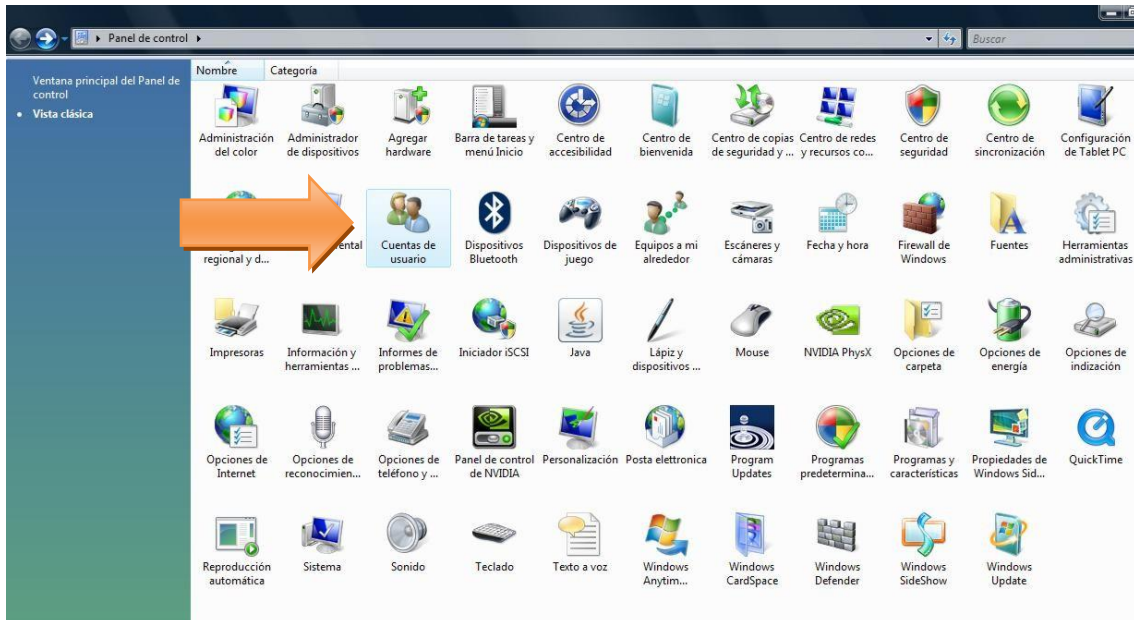


Fig. 2

En la siguiente pantalla, clicamos **Activar o Desactivar el Control de cuenta de usuario**. (Ver Fig. 3)

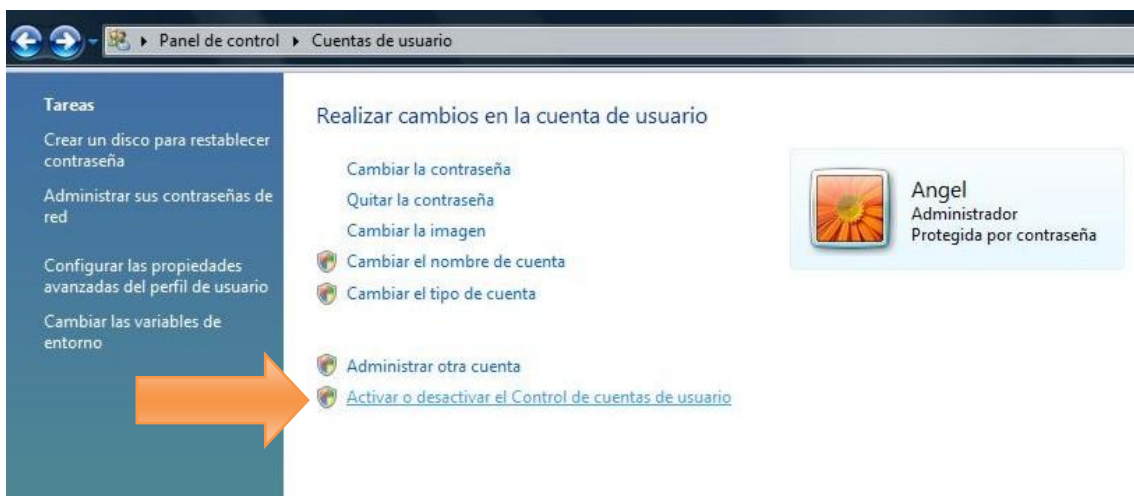


Fig. 3

El siguiente paso es desactivar la casilla **Usar el control de Cuenta de Usuarios (UAC)** para ayudar a proteger el equipo. (Ver Fig. 4)



Fig. 4

Después de realizar esta operación, será necesario **Reiniciar el ordenador**. (Ver Fig. 5)



Fig. 5

Ahora podemos proceder a realizar la instalación de **ArchiPlan3D**, clicamos en **Siguiente**. (Ver Fig. 6)



Fig. 6

En la pantalla siguiente, hacemos clic sobre la casilla **acepto condiciones de licencia** y **Siguiente**. (Ver Fig. 7)

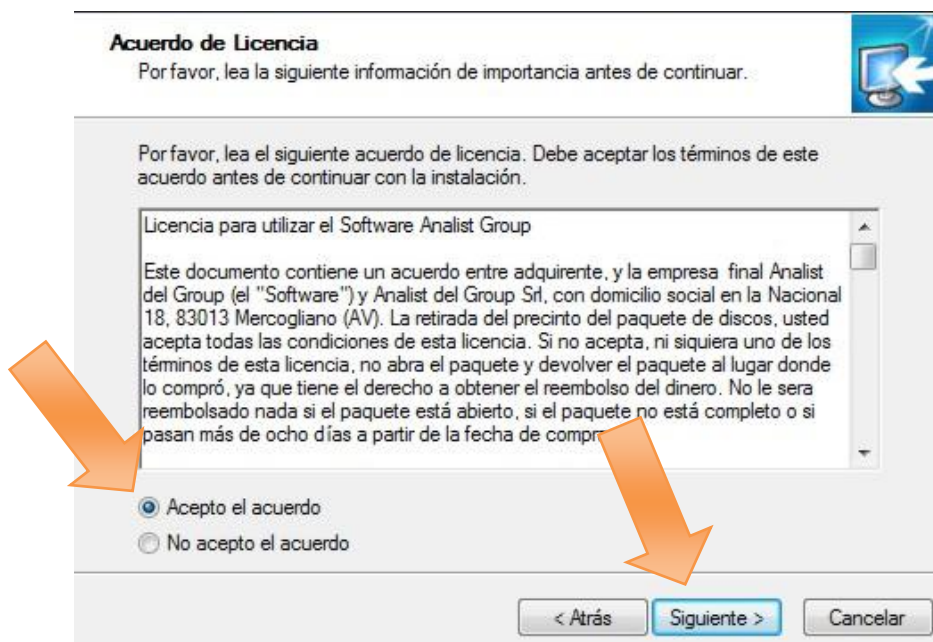


Fig. 7

A continuación el programa nos da la posibilidad de seleccionar la carpeta de destino, si desea la opción del programa haga clic en **Siguiente**. (Ver Fig. 8)

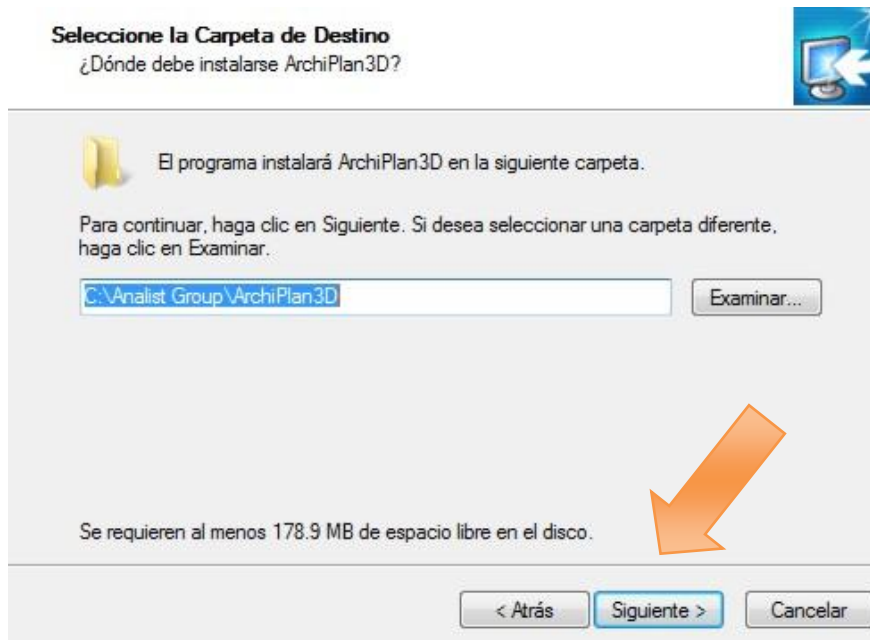


Fig. 8

En el siguiente paso es posible cambiar el acceso directo del programa, si desea la opción del programa haga clic en **Siguiente**. (Ver Fig. 9)

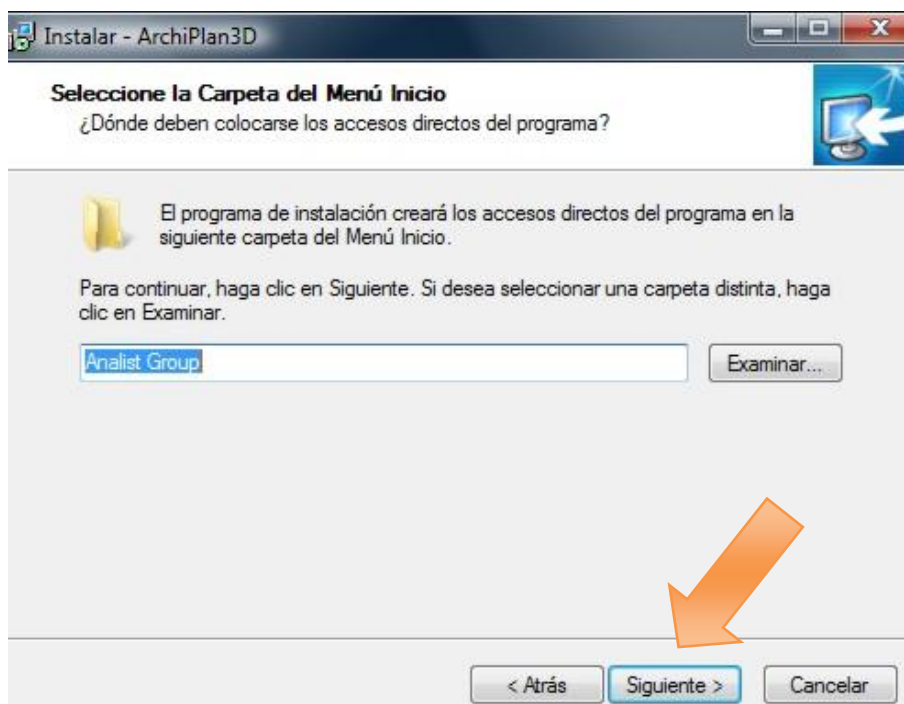


Fig. 9

Ahora está todo preparado, para efectuar la instalación de **ArchiPlan3D**, se abrirá una pantalla con los datos (Ver Fig. 10)

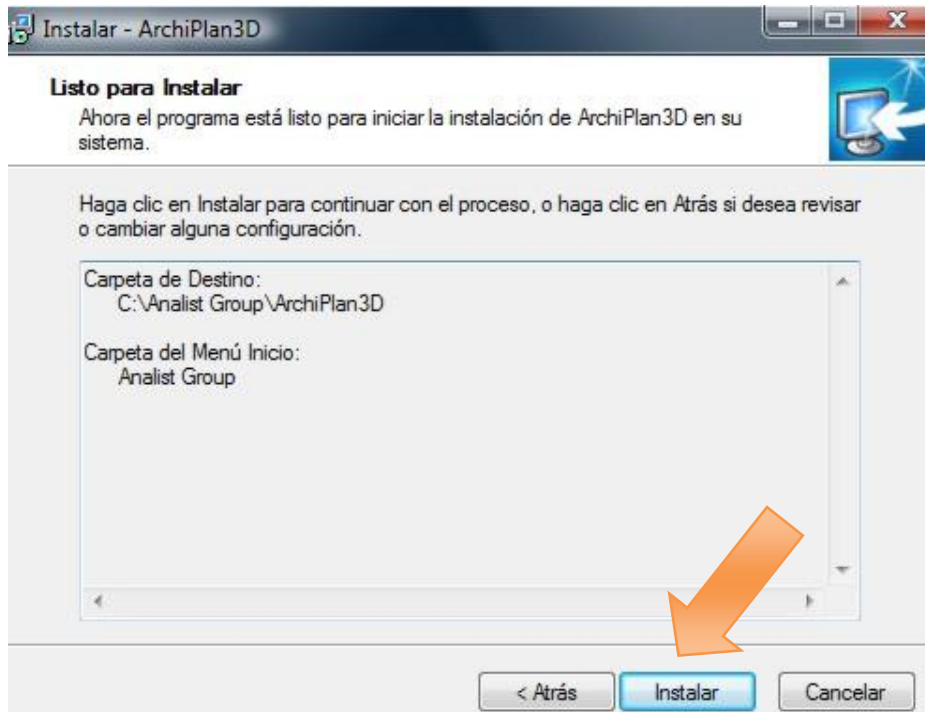


Fig. 10